

VISTA

IP PTZ

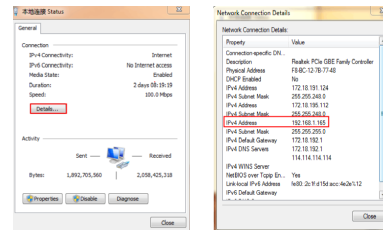
Быстрый запуск

Программное обеспечение IVMS320
Вы можете скачать с нашего сайта
www.vistatd.pro

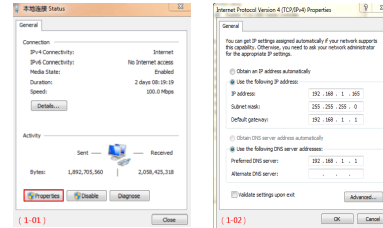
1.Network Settings

IPv4 - адрес ПК должен находиться в том же сегменте сети, что и IP-адрес IP-камеры, чтобы он мог нормально использоваться. Конкретные настройки в оконной системе могут относиться к следующим методам:

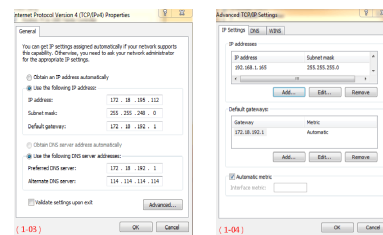
IP address for IPC is 192.168.1.110 : ① Проверьте IPv4 - адрес ПК, нажмите кнопку [Пуск] / [Панель управления] / [Сеть и Интернет] / [Центр управления сетями и общим доступом] / [Локальная сеть] / [Подробная информация] .



② Установите PC IPv4 адрес 192.168.1.165



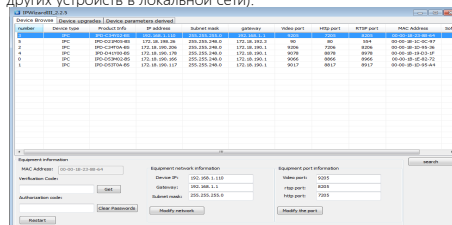
③ Или добавьте ПК и сетевые камеры в один и тот же сегмент сети (например, 192.168.1.165).



Примечание: IPv4-адрес не может быть повторным при добавлении в локальную сеть.

Метод 2 :

Используйте программу SearchTool (www.vistatd.pro), чтобы изменить искомую IP-камеру на тот же сегмент сети, что и ПК. (Примечание: IP-адрес IP-камеры по умолчанию: 192.168.1.110 ; имя пользователя по умолчанию: admin, пароль по умолчанию: admin; измененный URL-адрес не может конфликтовать с IP-адресом других устройств в локальной сети).

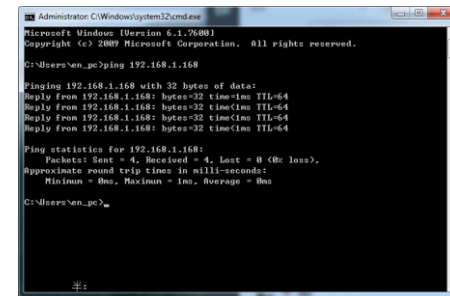


2.Проверка IP адреса

① Подключите камеру и ПК по сетевому кабелю в одной локальной сети, а затем включите питание. Подключение следующим образом (маршрутизатор, камера, фото подключения ПК).

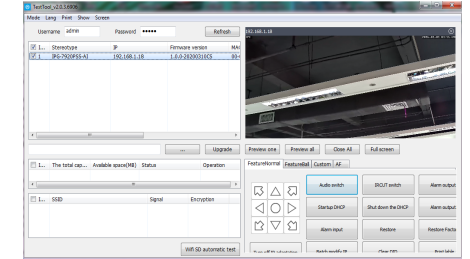


② Левой кнопкой мыши меню, введите "cmd" в [программы/файловый поисковик], чтобы открыть окно командной строки(или вы можете нажать "вин+R" прямо на клавиатуре введите "cmd"), из мигающий курсор на стороне, введите "пинг *** ** ** ** **", и нажмите клавишу "Enter" (для например, если камера IP-адрес 192.168.1.168, затем введите "пинг 192.168.1.168" и нажать "Enter"), чтобы проверить систему статистических подключения информации. Например, как показано ниже фото, когда системная статистическая информация подключения является пакетом данных: отправлено=4, получено=4, потеря=0, <0% потери> означает, что связь сигнала ПК и камеры нормальна, вы можете войти в камеру с помощью веб-страницы.

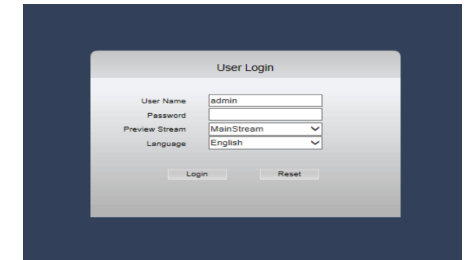


3.Подключение и вход

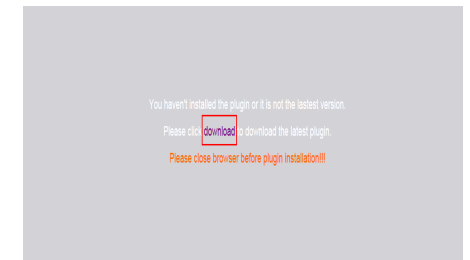
Откройте программу TestTool и нажмите кнопку [Обновить], введите имя пользователя и пароль IPC, затем дважды щелкните ip-адрес, справа появится изображение предварительного просмотра. Вы также можете просмотреть изображение через веб-страницу, когда вы впервые войдете в систему, вам нужно скачать плагин и установить его, затем обновить страницу, интерфейс покажет вам, детали показаны как показано ниже изображения.



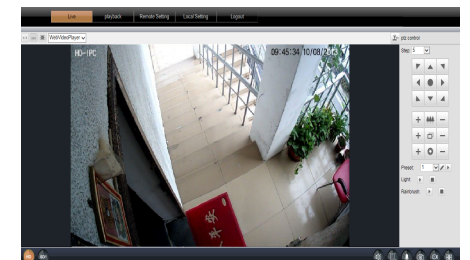
3-1



3-2



3-3

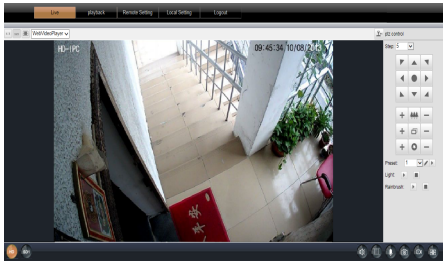


3-4

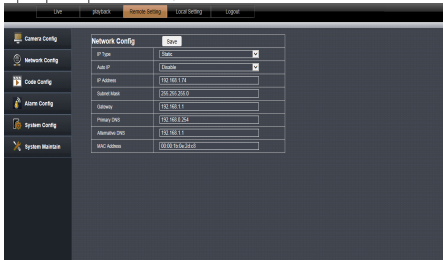
- оборудование должно быть установлено в хорошо проветриваемом помещении. Это хорошо для тепловыделения машины. Не блокируйте вентиляционную дверь оборудования вдали от источника тепла и избегайте высокой температуры окружающей среды.
- Этот продукт не выдерживает больших нагрузок. Не ставьте на это изделие тяжелые предметы или многослойные накладки.
- выходное напряжение, ток, полярность напряжения и рабочая температура должны соответствовать требованиям к питанию данного оборудования.
- При использовании данного оборудования в условиях грома и молнии, пожалуйста, обратите внимание на установку устройства молниезащиты или отключения питания.
- Чтобы получить высококачественное видео и фотографии, убедитесь, что ваше интернет-соединение стабильно

4. Мониторинг и конфигурация

① Введите имя пользователя и пароль устройства в браузере, а затем покажите интерфейс предварительного просмотра в режиме реального времени.

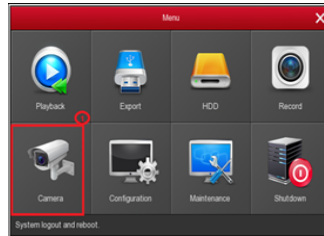


② Нажмите кнопку **【Настройка】**, чтобы ввести устройство и другие функции, включая систему, сеть, камеру, видео и аудио, функцию PTZ, сигнализацию, запись, управление пользователями, журнал. Пользователи могут выборочно устанавливать эти функции для достижения лучшей производительности в зависимости от реальной ситуации сценария приложения.

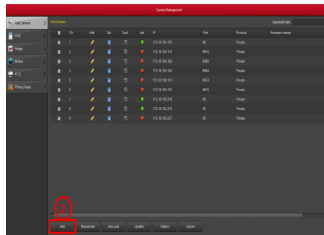


5. Добавить устройство

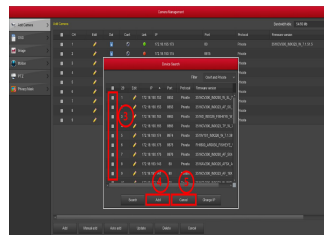
перед добавлением устройства убедитесь, что IP-адрес NVR и устройство находятся в одном сегменте сети и не конфликтуют. Нажмите кнопку **【камера】** в главном меню NVR, чтобы войти в меню, и нажмите кнопку **【Добавить】**. Отметьте устройство, которое будет добавлено, и нажмите кнопку **【Добавить】**, нажмите кнопку **【Отменить】**, чтобы завершить добавление. Как показано на следующем рисунке:



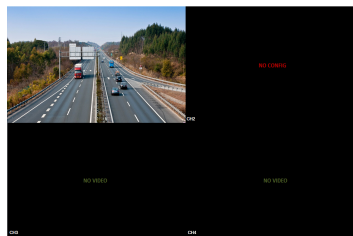
5-1



5-2



5-3



5-4

В главном меню NVR вы также можете настроить запись, воспроизведение, Обнаружение движения, параметры кодирования и другие операции.

6. Приложение BitVision

Загрузите и установите Bit Vision на смартфон следующим образом. 1. В нашем мобильном приложении Google или магазина App для iPhone введите "BitVision" поиск, скачать и установить.
2. Сканировать следующие QR-кодов, чтобы загрузить и установить приложение.



Android

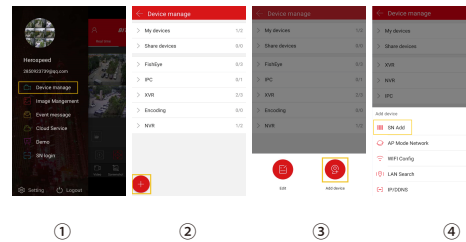


ios

Вы также можете использовать программу IVMS320 для смартфона и ПК.

7. Добавление устройства в BitVision App

Откройте приложение BitVision(новый пользователь, пожалуйста, зарегистрируйте учетную запись), выполните следующие действия, чтобы добавить устройства.

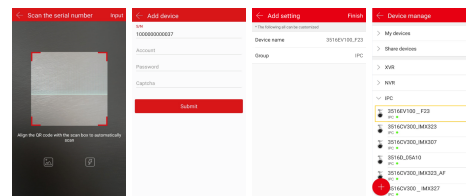


①

②

③

④



⑤

⑥

⑦

⑧

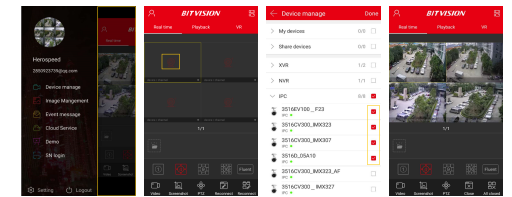
- ① Нажмите кнопку **【Диспетчер устройств】** в строке меню;
- ② Жми **【+】**;
- ③ Жми **【Добавить устройство】**;
- ④ Нажмите **【SN добавить】**;
- ⑤ сканируйте QR-код, напечатанный на наклейке устройства или размещенный на

P2P интерфейс; введите имя пользователя устройства, пароль и CAPTCHA (напечатанные на этикетке), нажмите кнопку **【Отправить】**;

⑦ Нажмите кнопку **【пожалуйста, установите имя устройства】**, введите имя устройства, нажмите кнопку **【Готово】**; Нажмите кнопку **【Пожалуйста, выберите группу】**, выберите группу камеры, нажмите кнопку **【Готово】**, нажмите кнопку **【Готово】** .

⑧ Устройство было успешно добавлено в список устройств.

8. Просмотр a BitVision App



①

②

③

④

① Нажмите на правую часть скользящего меню, чтобы войти в основной интерфейс;

② Нажи **【Real time】** и **【+】** для входа в интерфейс устройств

③ Выберите канал устройства, который вы хотите просмотреть, и нажмите кнопку **【Готово】** .
④ Начните воспроизводить видео в режиме реального времени.